



Nikon France, Succursale de Nikon Europe B.V.
191 Rue du Marché Rollay, 94504 Champigny-sur-Marne Cedex France
RCS CRETEIL B 894 078 484 00033 / APE 4643Z

Le montage vidéo sous Première Pro

Durée : 14 heures Niveau : Avancé Prix : 500,00€ TTC

Objectifs

L'objectif de cette formation est d'enseigner aux participants à maîtriser les différentes étapes de la post-production en utilisant le logiciel Premiere Pro.

Ils seront capables de comprendre les spécifications techniques telles que le codec H264, la vidéo Haute Définition et l'encapsulage fichier des Reflex. De plus, ils sauront optimiser la configuration de leur système en utilisant un OS 64bit, en se familiarisant avec l'accélération GPU via CUDA et en comprenant l'importance de la mémoire.

Les participants apprendront également à importer, gérer et organiser leurs médias, à créer et gérer des séquences, à visionner et monter des vidéos et des photos, à ajouter des effets et des animations, à gérer l'audio, à exporter leurs montages dans différents formats et à diffuser leurs créations sur différents supports.

L'atteinte de ces objectifs de formation est évaluée à 5/5 par les participants.



Prerequis

Avant de s'inscrire à cette formation, les participants sont invités à vérifier qu'ils possèdent les prérequis suivants:

1. Avoir un intérêt pour la post-production et le montage vidéo, que ce soit à des fins personnelles, artistiques ou professionnelles.
2. Posséder une connaissance de base des réglages d'un appareil photo ou vidéo, tels que la vitesse d'obturation, l'ouverture et la sensibilité ISO.
3. Être disposé à travailler en équipe, car le processus de création vidéo implique souvent une collaboration étroite avec d'autres membres de l'équipe.
4. Avoir un intérêt pour l'apprentissage technique, car cette formation abordera les aspects techniques liés à l'utilisation du logiciel Premiere Pro et à la gestion des équipements vidéo.
5. Être prêt à s'engager activement dans l'apprentissage en prenant part aux activités pratiques, telles que la manipulation des différents outils et fonctionnalités du logiciel.

Nous vous invitons à effectuer le [test Nikon School](#) afin de déterminer votre niveau technique. Cette formation est adaptée aux personnes ayant un score entre 16 et 25/32.

Prêt de materiel :

Il est recommandé de venir avec votre appareil photo quelle qu'en soit la marque, afin que vous soyez à l'aise dès le premier atelier.

La Nikon School met à votre disposition du matériel photographique et ordinateur Mac, sur demande 15 jours avant la session, et selon disponibilité.

Pour aller plus loin :

A la suite de ce stage, nous vous recommandons la formation suivante :

[Vidéo : Réaliser une vidéo avec un reflex](#)

Programme

Préambule - notre contexte de post-production :

- Rappel sur le codec H264, les spécifications de la vidéo Haute Définition, l'encapsulation fichier des Reflex.
- Pourquoi un OS 64bit pour Premiere Pro, rappel sur l'importance de la mémoire dans sa config.
- Tirer parti de l'accélération GPU (via CUDA) : qu'est-ce que c'est ? Avec quel matériel gérer les effets temps réel ? Quel impact dans la pratique ?
- Parlons image : l'importance de la vidéo HD (comparé à la SD) pour la déclinaison en vidéo de ses photos.
- Rappel sur la préparation de ses photos pour le montage.

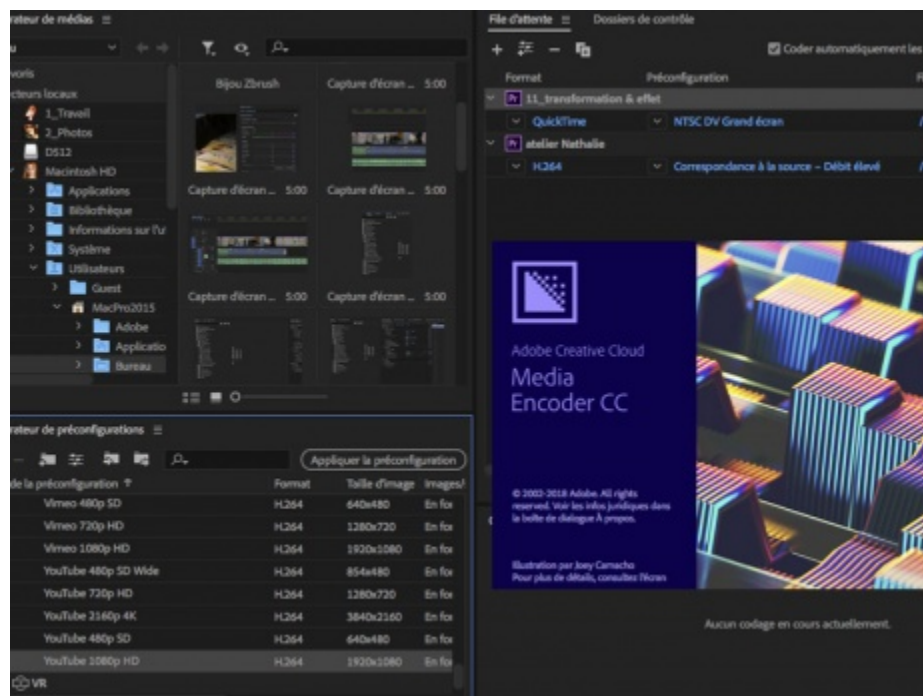


Montage et exports avec Première Pro :

- Contexte de travail.
- Tour d'horizon rapide, par la pratique, de la logique de travail du logiciel, des éléments clés de l'interface, de la façon dont s'y organise notre travail et à quelles étapes (import, visionnage, montage, export etc.).

Imports et gestion de ses médias :

- Les différentes méthodes d'import de ses photos et vidéos (de l'explorateur de média au glissé/déposé de fichiers), les avantages de chaque méthode.
- Personnaliser l'affichage de ses médias dans le panneau Projet : vignettes, métadonnées dans des colonnes et panneaux dédiés.
- Organiser ses médias dans le panneau Projet : créer et organiser ses chutiers, ajouts de mots clés, mode storyboard pour un pré-montage.

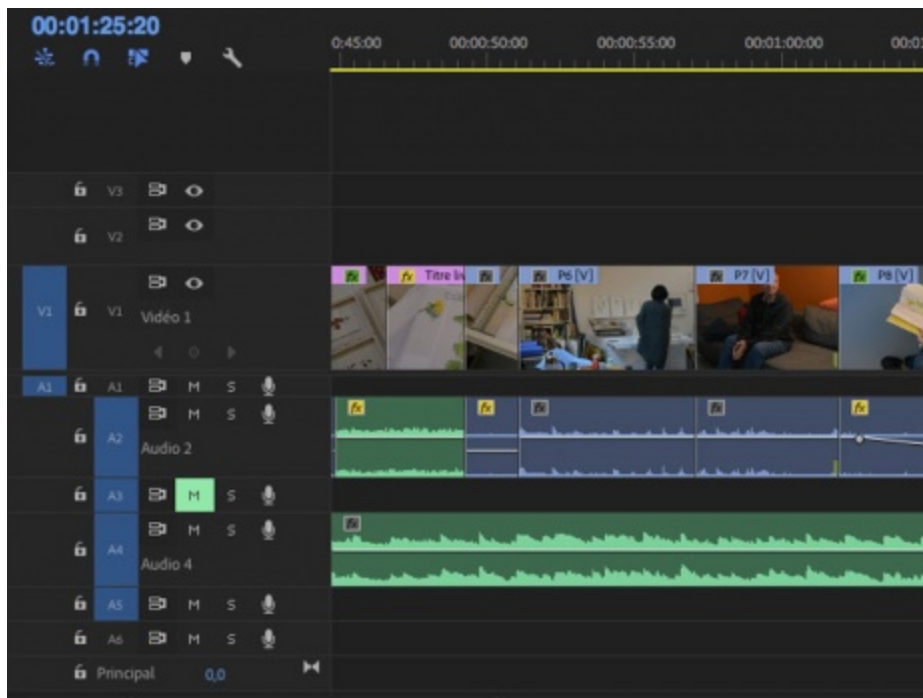


Créer et gérer une séquence :

- Les méthodes de création d'une séquence (automatique ou avec les préconfigurations).
- Sur quelles bases choisir (ou comprendre) un modèle de séquence, quel impact d'un mauvais choix, comment y remédier en cas d'erreur ?

Visionnage et montage de base :

- Visionner ses vidéos, en choisir des portions à ajouter au montage.
- Visionner ses photos, déterminer une durée de base pour le montage.
- Ajout de base en séquence, par insert ou recouvrement.
- Adapter auto. l'échelle d'une photo à la résolution de sa séquence.
- Visionner son montage.
- Bien gérer son rythme et les durées à l'aide des timecodes et des informations temporelles des éléments en séquence.
- Ajout d'une bande son musicale ou commentaire déjà enregistré.

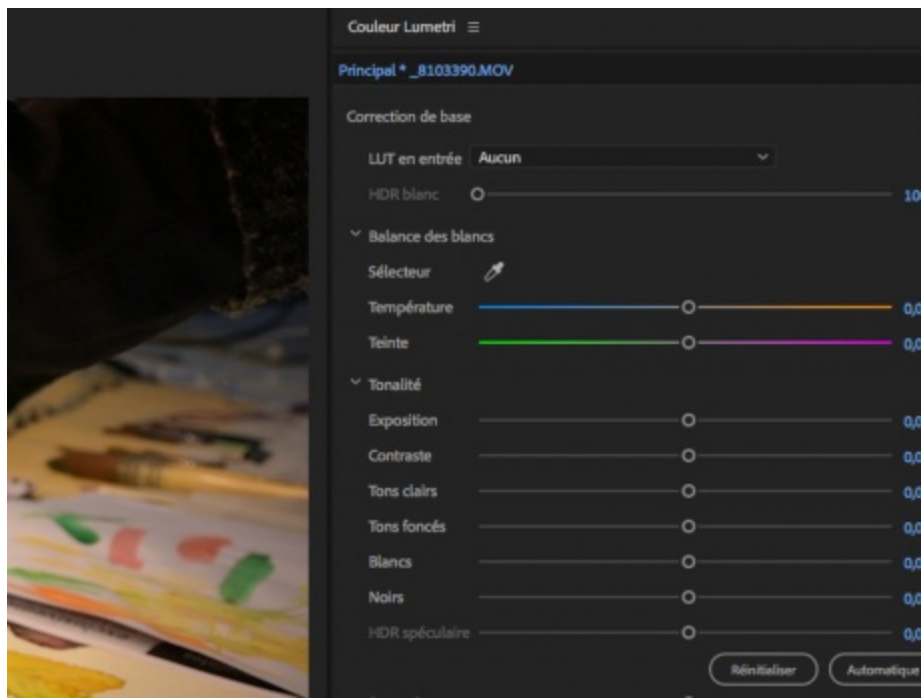


Montage affiné en séquence :

- Les méthodes de sélection et déplacement des éléments.
- Les méthodes de changement de durée des photos du montage.
- Les outils raccords pour rallonger ou raccourcir ses vidéos ou photos.
- Trouver et ajouter des médias inutilisés à son montage.
- Exploiter les transitions, mesurer leur limite artistique.

Animations, effets :

- Les effets de base des photos et vidéos, sans animation : échelle, position etc.
- Combiner plusieurs éléments simultanément (plusieurs vidéos et photos côte à côte).
- Animer les paramètres d'effet de base : échelle et position.
- Les animations sur les photos pour du panoramique et zoom.
- Exploiter la fonction remplacement.
- Copier/Coller des effets.
- Impact artistique des effets.
- Effets multipistes et masques de fusion.
- Le titre, le combiner avec les effets.



Gérer les bases de l'audio :

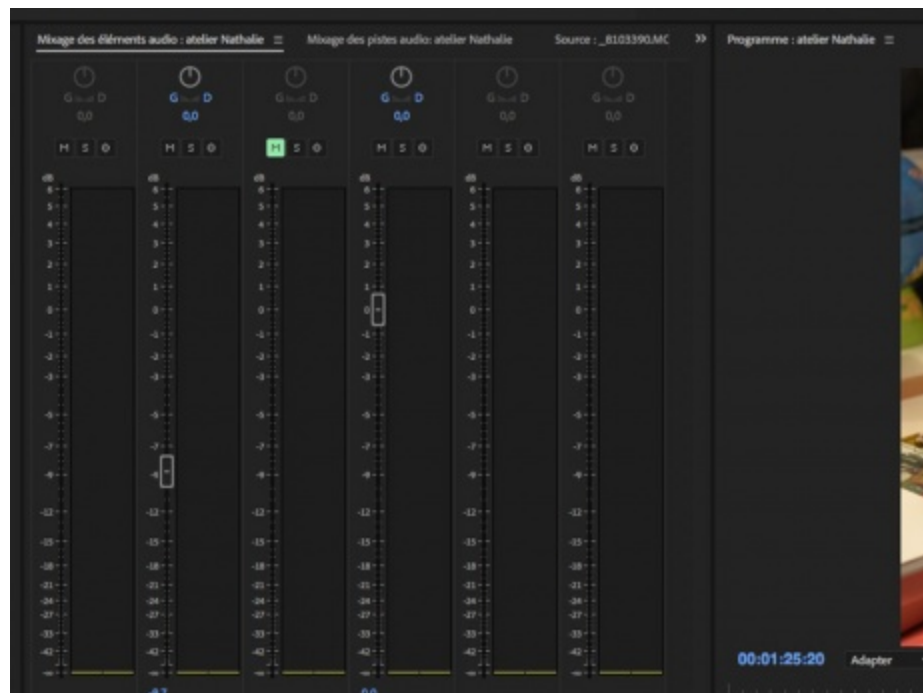
- Enregistrer un commentaire sur son montage.
- Gérer et contrôler les niveaux audio et les fondus.

Exports, diffusion, archivage :

- Pourquoi DES exports de son montage ?
- Comprendre la logique de travail d'Adobe Media Encoder.
- Quels formats d'exports pour quels contextes de diffusion ?
- Personnaliser les réglages d'exports, créer ses préconfigurations.

Diffusion :

- Avec quel matériel diffuser ses fichiers exportés : HDD multimédias, passerelles multimédia, Blu-Ray, tablettes, mise en ligne sur internet etc.



Le contenu de ce cours peut être également proposé à distance, avec un contenu sur mesure : [en savoir plus](#)

Conditions de formation

Modalités des formations Nikon School

Avant la formation : Évaluation des prérequis

Avant le début de la formation, un test de connaissances est proposé aux stagiaires afin d'évaluer leur niveau et de le comparer aux prérequis nécessaires. Cette étape permet d'assurer que chaque participant dispose des bases nécessaires pour tirer le meilleur parti de la formation.

Lieu et équipements pédagogiques

Les modules théoriques se déroulent à la Nikon School, le centre de formation Nikon, situé au Nikon Plaza : 99 boulevard Raspail, Paris 6ème.

La salle de cours est conçue pour accueillir jusqu'à 8 stagiaires, offrant ainsi un cadre optimal pour l'apprentissage. Le formateur partage ses cours sur un grand écran, visible de façon claire par tous les participants. Les appareils utilisés dans le cadre des démonstrations pédagogiques sont également connectés à cet écran. Ces conditions permettent à chaque stagiaire de suivre le cours dans les meilleures dispositions et de prendre des notes efficacement. La Nikon School est équipée de 4 ordinateurs Mac, qui peuvent être mis à disposition sur demande 15 jours avant la session et selon disponibilité.

Délai d'accès et inscription

Les inscriptions peuvent être effectuées jusqu'à la veille de la formation, sous réserve de disponibilité sur notre site internet. Cependant, pour un traitement administratif optimal (envoi du mail de convocation, test

de validation des prérequis, etc.), nous recommandons un délai d'accès de deux jours ouvrés.

Nombre de stagiaires et validation de la session

La session de formation est validée dès qu'au moins quatre stagiaires sont inscrits. En moyenne, une séance regroupe six participants.

Les parties pratiques sont réalisées en extérieur, lorsque les conditions météorologiques le permettent, à proximité du Nikon Plaza, notamment dans des lieux comme le jardin du Luxembourg. Nous recommandons aux stagiaires de prévoir une tenue adaptée à la météo.

Approche pédagogique

Notre méthode d'enseignement met l'accent sur les notions pratiques, largement illustrées par des exercices dirigés. Ces exercices permettent d'évaluer la compréhension des stagiaires tout au long de la formation. À la fin de chaque session, un temps est dédié aux questions/réponses pour consolider les points essentiels abordés.

L'atteinte des objectifs pédagogiques est réalisé de manière continue tout au long de la formation, et un test de validation des acquis est réalisé à la fin de la session. Cette étape permet au formateur et aux stagiaires de mesurer les compétences acquises.

Conditions et annulations

Nikon se réserve le droit de modifier, d'annuler ou de reporter une formation, conformément à l'Article 9 des Conditions Générales de Vente.

Déjeuner

Le déjeuner n'est pas inclus dans le tarif de la formation. Cependant, afin de faciliter l'organisation et de gagner du temps, nous réservons une table dans un restaurant à proximité. Prévoir un budget d'environ 20 € TTC.

Suivi de la présence

Une feuille d'émargement est utilisée pour suivre la participation des stagiaires à chaque session. Ce suivi garantit une implication active de chacun dans son parcours d'apprentissage.

Supports pédagogiques

À l'issue de la formation, chaque stagiaire reçoit un support de cours numérique au format PDF, afin de pouvoir réviser et approfondir les notions abordées.

Personnes en Situation de Handicap (PSH)

Nous nous engageons à adapter nos formations aux besoins spécifiques des personnes en situation de handicap, afin de leur permettre de progresser en photographie. Cela peut inclure des formations sur mesure ou dispensées par un organisme partenaire. N'hésitez pas à contacter notre équipe pédagogique pour toute demande spécifique par téléphone au 09 69 32 03 44 (touche 3) ou par email à formation.fr@nikon.com

Modalités de règlement

Nos formations et modalités d'inscription

Nos formations sont soumises à une TVA de 20 %. Dans le souci de simplifier et d'accélérer le processus d'inscription, nous vous offrons la possibilité de régler vos frais de formation en ligne via notre site sécurisé.

Un engagement pour la qualité

La qualité de nos actions de formation constitue une priorité essentielle. Nous respectons scrupuleusement les exigences des décrets n°2019-564 et n°2019-565 du 6 juin 2019, relatifs à la qualité des actions de formation professionnelle et au référentiel national de qualité des actions contribuant au développement des compétences, conformément à l'article L.6316-3 du Code du travail. Dans cette optique, nous avons obtenu la certification QUALIOPI (Référentiel National Qualité – RNQ) délivrée par AFNOR Certification sous le numéro de certificat n°2020/85881.6. Pour consulter le certificat, cliquer sur ce [lien](#).

Financement pour les salariés

Si vous êtes salarié(e), sachez que votre formation peut être financée par le plan de développement des compétences de votre entreprise, anciennement connu sous le nom de plan de formation. Ce dispositif regroupe toutes les actions de formation mises en place par l'employeur dans le cadre de sa politique de gestion des ressources humaines. Ce financement est accessible, quelle que soit la nature de votre contrat ou votre ancienneté dans l'entreprise.

Dans la majorité des cas, les frais liés aux coûts pédagogiques, à la rémunération, aux allocations de formation, ainsi qu'aux dépenses de transport, de repas et d'hébergement, peuvent être pris en charge par l'OPCO (Opérateur de compétences). Nous vous encourageons à vous rapprocher du service des ressources humaines ou de la formation de votre entreprise pour en savoir plus sur les modalités de prise en charge.

Identifiez votre OPCO

Si vous ne connaissez pas votre OPCO, vous pouvez consulter les informations disponibles sur le site du ministère du Travail en suivant ce [lien](#) . Ce site vous permettra d'identifier votre OPCO et de mieux comprendre les possibilités de financement qui s'offrent à vous.

Démarches simplifiées

Pour faciliter vos démarches, nous mettons à votre disposition un outil en ligne pour établir un devis en ligne que vous pourrez transmettre à votre employeur ou à l'organisme financier. Veuillez noter que l'inscription à une formation sera validée uniquement après approbation de cette dernière par votre entreprise ou par l'organisme financier.

Pour toute question ou demande d'information complémentaire, n'hésitez pas à nous contacter. Nous sommes là pour vous accompagner dans la réussite de votre projet de formation !

Pour plus d'information, [nous contacter](#).