



Nikon France, Succursale de Nikon Europe B.V.
191 Rue du Marché Rollay, 94504 Champigny-sur-Marne Cedex France
RCS CRETEIL B 894 078 484 00033 / APE 4643Z

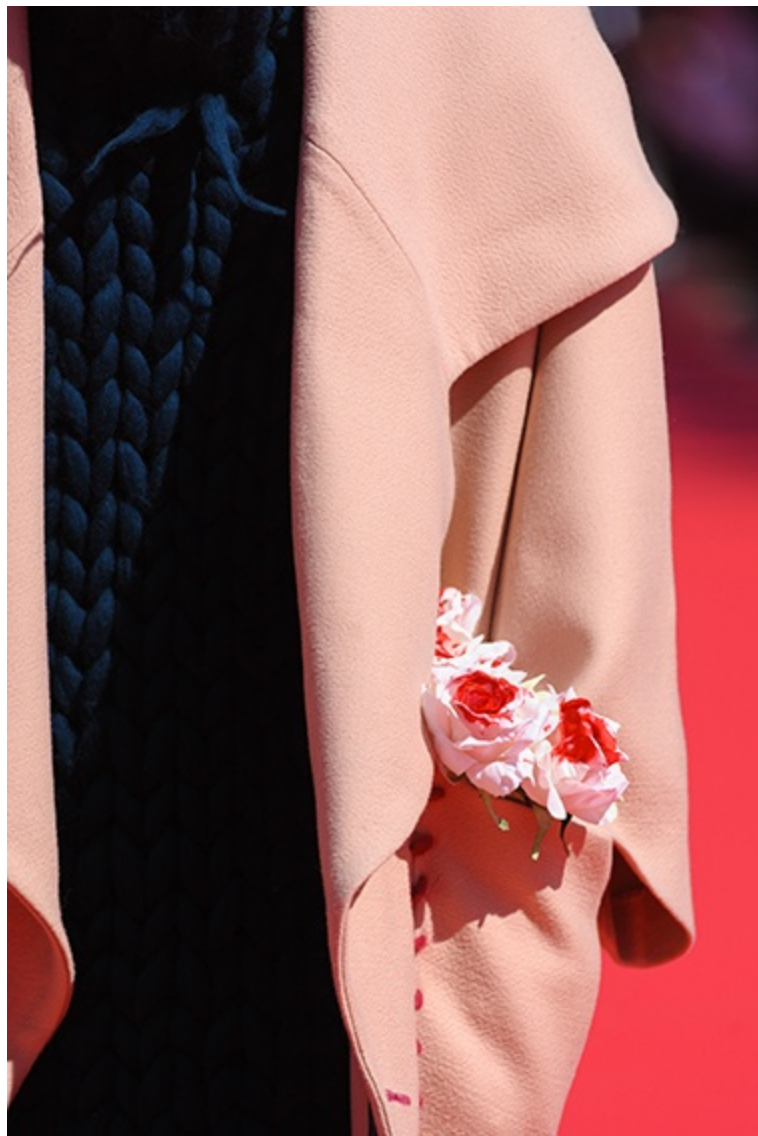
Mode et événementiel - Festival de Dinan

Durée : 14 heures Niveau : Intermédiaire Prix : 500,00€ TTC

Objectifs

A l'occasion du festival international des jeunes créateurs de mode de Dinan, la Nikon School vous propose de réaliser votre premier reportage « Fashion Show - Événementiel ».

Vous vivrez ainsi 1 journée et 2 soirées autour des collections des jeunes créateurs, des soirées Peoples et des défilés, accompagné de Jean-Louis Coulombel, spécialiste de la Mode, qui vous enseignera les bonnes pratiques du reportage de mode et d'événementiel.



Prerequis

Photographe maîtrisant les bases de la photo, vous vous sentez aujourd'hui prêt(e) à intégrer la fosse aux photographes située en bout de podium, couvrir un événement atypique riche en rebondissements, travailler au téléobjectif...

L'ensemble de la session sera une alternance de notions théoriques et d'exercices pratiques. La réalisation d'un défilé sera la matière première à tout un travail d'édition.

Déroulé de la formation :

Cette session de formation sera réalisée par Jean Louis Coulombel, photographe spécialisé dans la prise de vue de défilés pendant la période des défilés de mode.

Du matériel Nikon (boîtiers, objectifs et accessoires) sera disponible en prêt sur demande pour les participants et selon disponibilité.

Le prix n'inclus pas les repas ni l'hébergement. Prévoir un budget supplémentaire de 200€. Chaque

stagiaire se verra proposer une liste d'hébergement qu'il devra réserver avant le stage.



Programme

Contexte :

Le Festival International des Jeunes Créateurs de Mode, initialement situé à Dinard, est désormais situé à Dinan. Il est devenu le lieu de référence, privilégié et incontournable, de l'absolue création.

Le Festival est un concours comprenant trois catégories : Homme-Femme-Lingerie.

Les créations des candidats sélectionnés seront présentées pendant 3 jours consécutifs dans le secteur du théâtre des Jacobins, de la chapelle Sainte-Catherine et la bibliothèque, auprès des professionnels de la mode et au public.

Ces créateurs seront amenés à présenter individuellement leurs collections aux membres du jury, aux acteurs de la mode, et aux journalistes.

Programme du stage :

Encadré par un spécialiste, Jean Louis Coulombel, vous concevrez, et réaliserez une série de reportages autour de ces défilés et des photos de stand créateurs, ainsi que des Photo-call et Cocktail où se croisent de nombreux Peoples.

Jean-Louis Coulombel vous enseignera également à scénariser, construire, optimiser et soutenir la réalisation d'un reportage photographique. Au travers de cette session, vous apprendrez à « penser » votre reportage en amont. Vous adapterez les outils de prise de vue, éclairage, focale, mise en scène pour aller chercher les images qui correspondent aux impératifs du thème retenu.

Vous réaliserez enfin le traitement de vos images sélectionnées pour les projeter et soutenir et argumenter devant les autres stagiaires.

Le Festival de DINAN débute le vendredi 10 octobre à 11h 00 à l'hôtel ARVOR par la réunion d'information sur le programme et les différentes techniques de PDV abordées. Il se terminera au Théâtre des Jacobins le samedi soir à 00h00. Le nombre d'heures total d'heure du stage est de 14 heures.



1ère partie - Présentation :

Brief sur l'univers de la mode, le déroulement d'un défilé et le rôle du photographe.

Rappel des techniques photographiques élémentaires pour ce type d'images.

Exemples commentés d'images.

2ème partie - Réalisation des différents reportages :

Durant les deux jours de prises de vues, les stagiaires seront organisés en pool, chacun aura un rôle précis à jouer, un travail à rendre, une thématique à résoudre.

Thèmes abordés :

- Le vêtement : réaliser le « chemin de fer » présentant chacun des modèles : Plein pied, dos, buste
- L'univers des accessoires
- Coiffure, maquillage et regards
- Le défilé : un spectacle, une ambiance
- Soirée People
- Le festival

3ème partie :

Editing, débriefing : les difficultés rencontrées, l'avis du spécialiste.



Conditions de formation

Modalités des formations Nikon School

Avant la formation : Évaluation des prérequis

Avant le début de la formation, un test de connaissances est proposé aux stagiaires afin d'évaluer leur niveau et de le comparer aux prérequis nécessaires. Cette étape permet d'assurer que chaque participant dispose des bases nécessaires pour tirer le meilleur parti de la formation.

Lieu et équipements pédagogiques

Les modules théoriques se déroulent à la Nikon School, le centre de formation Nikon, situé au Nikon Plaza : 99 boulevard Raspail, Paris 6ème.

La salle de cours est conçue pour accueillir jusqu'à 8 stagiaires, offrant ainsi un cadre optimal pour l'apprentissage. Le formateur partage ses cours sur un grand écran, visible de façon claire par tous les

participants. Les appareils utilisés dans le cadre des démonstrations pédagogiques sont également connectés à cet écran. Ces conditions permettent à chaque stagiaire de suivre le cours dans les meilleures dispositions et de prendre des notes efficacement.

Délai d'accès et inscription

Les inscriptions peuvent être effectuées jusqu'à la veille de la formation, sous réserve de disponibilité sur notre site internet. Cependant, pour un traitement administratif optimal (envoi du mail de convocation, test de validation des prérequis, etc.), nous recommandons un délai d'accès de deux jours ouvrés.

Nombre de stagiaires et validation de la session

La session de formation est validée dès qu'au moins quatre stagiaires sont inscrits. En moyenne, une séance regroupe six participants.

Les parties pratiques sont réalisées en extérieur, lorsque les conditions météorologiques le permettent, à proximité du Nikon Plaza, notamment dans des lieux comme le jardin du Luxembourg. Nous recommandons aux stagiaires de prévoir une tenue adaptée à la météo.

Approche pédagogique

Notre méthode d'enseignement met l'accent sur les notions pratiques, largement illustrées par des exercices dirigés. Ces exercices permettent d'évaluer la compréhension des stagiaires tout au long de la formation. À la fin de chaque session, un temps est dédié aux questions/réponses pour consolider les points essentiels abordés.

L'atteinte des objectifs pédagogiques est réalisé de manière continue tout au long de la formation, et un test de validation des acquis est réalisé à la fin de la session. Cette étape permet au formateur et aux stagiaires de mesurer les compétences acquises.

Conditions et annulations

Nikon se réserve le droit de modifier, d'annuler ou de reporter une formation, conformément à l'Article 9 des Conditions Générales de Vente.

Déjeuner

Le déjeuner n'est pas inclus dans le tarif de la formation. Cependant, afin de faciliter l'organisation et de gagner du temps, nous réservons une table dans un restaurant à proximité. Prévoir un budget d'environ 20 € TTC.

Suivi de la présence

Une feuille d'émargement est utilisée pour suivre la participation des stagiaires à chaque session. Ce suivi garantit une implication active de chacun dans son parcours d'apprentissage.

Supports pédagogiques

À l'issue de la formation, chaque stagiaire reçoit un support de cours numérique au format PDF, afin de pouvoir réviser et approfondir les notions abordées.

Personnes en Situation de Handicap (PSH)

Nous nous engageons à adapter nos formations aux besoins spécifiques des personnes en situation de handicap, afin de leur permettre de progresser en photographie. Cela peut inclure des formations sur mesure ou dispensées par un organisme partenaire. N'hésitez pas à contacter notre équipe pédagogique pour toute demande spécifique par téléphone au 09 69 32 03 44 (touche 3) ou par email à

formation.fr@nikon.com

Modalités de règlement

Nos formations et modalités d'inscription

Nos formations sont soumises à une TVA de 20 %. Dans le souci de simplifier et d'accélérer le processus d'inscription, nous vous offrons la possibilité de régler vos frais de formation en ligne via notre site sécurisé.

Un engagement pour la qualité

La qualité de nos actions de formation constitue une priorité essentielle. Nous respectons scrupuleusement les exigences des décrets n°2019-564 et n°2019-565 du 6 juin 2019, relatifs à la qualité des actions de formation professionnelle et au référentiel national de qualité des actions contribuant au développement des compétences, conformément à l'article L.6316-3 du Code du travail. Dans cette optique, nous avons obtenu la certification QUALIOPi (Référentiel National Qualité – RNQ) délivrée par AFNOR Certification sous le numéro de certificat n°2020/85881.6. Pour consulter le certificat, cliquer sur ce [lien](#).

Financement pour les salariés

Si vous êtes salarié(e), sachez que votre formation peut être financée par le plan de développement des compétences de votre entreprise, anciennement connu sous le nom de plan de formation. Ce dispositif regroupe toutes les actions de formation mises en place par l'employeur dans le cadre de sa politique de gestion des ressources humaines. Ce financement est accessible, quelle que soit la nature de votre contrat ou votre ancienneté dans l'entreprise.

Dans la majorité des cas, les frais liés aux coûts pédagogiques, à la rémunération, aux allocations de formation, ainsi qu'aux dépenses de transport, de repas et d'hébergement, peuvent être pris en charge par l'OPCO (Opérateur de compétences). Nous vous encourageons à vous rapprocher du service des ressources humaines ou de la formation de votre entreprise pour en savoir plus sur les modalités de prise en charge.

Identifiez votre OPCO

Si vous ne connaissez pas votre OPCO, vous pouvez consulter les informations disponibles sur le site du ministère du Travail en suivant ce [lien](#). Ce site vous permettra d'identifier votre OPCO et de mieux comprendre les possibilités de financement qui s'offrent à vous.

Démarches simplifiées

Pour faciliter vos démarches, nous mettons à votre disposition un outil en ligne pour établir un devis en ligne que vous pourrez transmettre à votre employeur ou à l'organisme financier. Veuillez noter que l'inscription à une formation sera validée uniquement après approbation de cette dernière par votre entreprise ou par l'organisme financier.

Pour toute question ou demande d'information complémentaire, n'hésitez pas à nous contacter. Nous sommes là pour vous accompagner dans la réussite de votre projet de formation !

Pour plus d'information, [nous contacter](#).