



NIKON FRANCE S.A.S.

191 rue du Marché Rollay - 94504 Champigny sur Marne Cedex France

Tel : 01 45 16 45 16 – www.nikon.fr

S.A.S. au capital de 3 792 717 Euros – RCS Créteil 337 554 968 – APE 4643 Z

De la théorie à la pratique

Durée : 14 heures Niveau : Intermédiaire Prix : 480,00€ TTC

Objectifs

Cette formation « pratique de la photographie » est destinée aux photographes qui ont compris les bases de la prise de vue, et qui souhaitent mieux anticiper sur les réglages.

Au travers de plusieurs exercices dirigés, vous progresserez dans la mise en oeuvre des différents outils photographiques.

A l'issue de cette formation, vous serez en mesure d'associer vos réglages boîtier avec des éléments d'écriture photographique.



Prerequis

Nikon School organisme de formation Nikon France SAS

99, boulevard Raspail – 75006 Paris

Programme : <https://www.nikonschool.fr> - Tél. 09 69 32 03 44 - E-mail : formation.fr@nikon.com

Numéro de déclaration d'activité 11 94 02765 94

Organisme certifié e-AFAQ « Conformité en formation professionnelle » reconnu par le CNEFOP n° 2017/74176.1



Cette formation nécessite que vous connaissiez les fondamentaux de la photographie.
Nous vous invitons à effectuer le [test Nikon School](#) afin de déterminer votre niveau. Cette formation est adaptée aux personnes ayant un score entre 16 et 25/32

Prêt de matériel :

Il est recommandé de venir avec votre appareil quelle qu'en soit la marque, afin que vous soyez à l'aise dès le premier atelier.

La Nikon School met à votre disposition, sur simple demande, du matériel photographique complémentaire selon vos besoins et vos envies : reflex, objectifs, flashes de marque Nikon.

Pour aller plus loin :

A la suite de ce stage, nous vous recommandons les formations suivantes :

[Prise de vue : Expression photographique](#)

[Eclairage : L'éclairage au flash cobra](#)

[Logiciels : Lightroom - Maîtrisez les bases](#)



Programme

Journée 1 - Techniques photographiques :

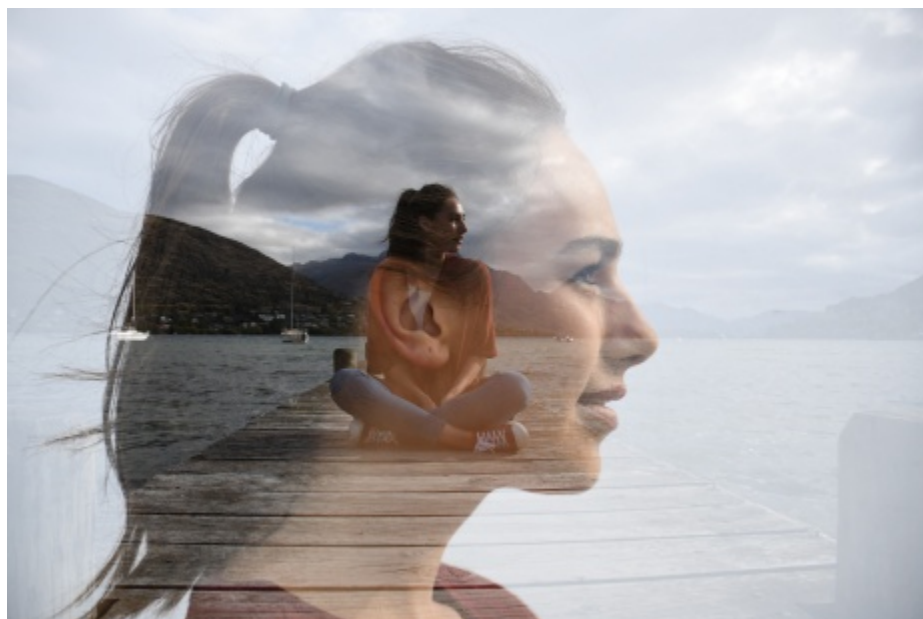
Le but de cette première journée est de réviser et pratiquer les fondamentaux de prise de vue afin d'en valider la connaissance

Focale, Diaphragme, Vitesse, Exposition, Balance des blancs, Picture Control, Règles de cadrage

Au travers des ateliers suivants, vous consoliderez, par la pratique, votre apprentissage des fondamentaux de prise de vue photographique :

- Découverte du cadre et des points de vue en fonction du choix de la focale et de la distance
- Exploration du jeu d'expression lié à l'utilisation de la profondeur de champ

- Travail sur le mouvement et la composition d'un sujet
- Travail sur la lumière, qu'elle soit naturelle ou artificielle avec l'utilisation d'un flash
- Identifier les possibilités d'interprétation de la lumière et de la couleur
- Usage de l'autofocus et du suivi des sujets
- Décryptage et analyse des résultats



Journée 2 - Mise en oeuvre :

Cette deuxième journée vous aidera à dépasser l'aspect technique pur, pour que vous puissiez vous concentrer sur les effets photographiques attendus.

Elle s'articule autour de la réalisation d'un reportage où vous aurez à utiliser la palette des fondamentaux de la photographie abordés la veille, pour vous les approprier. Vous vous rendrez alors compte de la diversité que ces outils représentent et qui sont autant de moyens au service de votre propre créativité.

La journée se clôturera par un travail d'édition de votre prise de vue et une présentation de vos images à l'œil des autres stagiaires et du formateur, afin déterminer si les choix de réglages ont permis d'obtenir les effets photographiques souhaités.



Conditions de formation

Les modules théoriques auront lieu à la Nikon School, le centre de formation Nikon, situé au Nikon Plaza, 99 boulevard Raspail, Paris 6ème.

La salle de cours dispose d'une capacité d'accueil de 8 stagiaires. Le formateur partage son cours sur un grand écran que chaque stagiaire peut voir de manière lisible.

Les appareils utilisés pour la pédagogie sont également connectés sur cet écran. Chaque stagiaire dispose de bonnes conditions pour prendre des notes de cours.

Les parties pratiques se dérouleront en extérieur chaque fois que le temps le permet, dans les environs du Nikon Plaza notamment au jardin du Luxembourg, il est donc important de vous habiller en tenant compte de la météo.

La session de formation est validée à partir du quatrième stagiaire. Une formation contient généralement six stagiaires.

Nikon se réserve le droit de modifier, annuler ou reporter la présente formation, conformément à l'Article 9 des Conditions Générales de Ventas.

Le déjeuner n'est pas compris dans le prix. Néanmoins, nous réservons une table dans les alentours afin de permettre à tous de gagner du temps. Prévoir un budget d'environ 20€ TTC.

A l'issue de la formation, un support de cours numérique au format PDF est adressé au stagiaire.

Modalités de règlement

Nos formations sont assujetties à la TVA de 20%.

Le règlement des inscriptions se fait en ligne, sur notre site sécurisé.

Les formations de la Nikon School peuvent, sous certaines conditions, être prises en charge dans le budget formation de votre entreprise, la Nikon School étant **inscrite au Datadock**, la base de données unique sur la formation professionnelle.

Pour répondre aux obligations de la réforme professionnelle de 2015 et attester de notre conformité aux

exigences de l'art. R 6316-1 du code du travail issu du décret n° 2015-790 du 30 juin 2015, Nikon a fait appel à l'**AFNOR Certification** et a obtenu la certification e-AFAQ Formation professionnelle. A ce titre, vous pouvez établir un devis en ligne pour transmission à votre interlocuteur. Votre inscription à la formation ne sera confirmée qu'à l'issue de la validation de celui-ci par votre entreprise ou l'organisme financeur. Pour plus d'information, [nous contacter](#).

